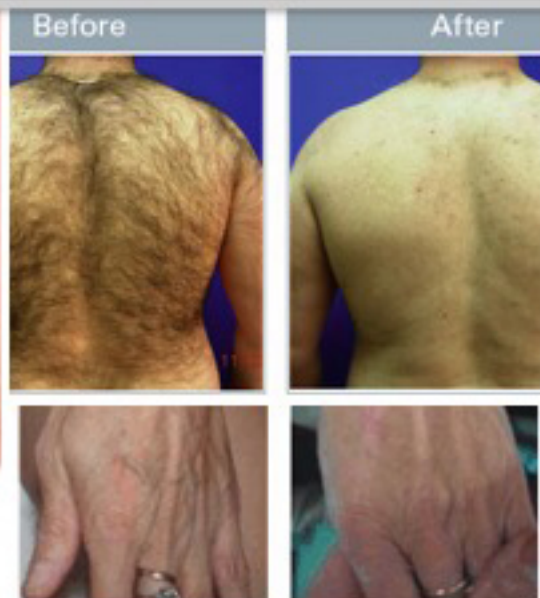


**LHE**

Light Heat Energy

# Lhe Valoimpulssi

**3 LHE treatments**

Skin Station LHE- valoimpulssilaitella poistetaan tehokkaasti haittseviä **ihokarvoja**, hoidetaan **aknea** ja **rosacea**, laajentuneita **verisuonia (couperosaa)**, **pigmenttiläiskiä** ja tasoitetaan **ryppyjä** sekä **juonteita**. Hoito tehdään aina sarjahoitona.

Karvanpoistossa käsittely tehoaa VAIN aktiivivaiheessa (kasvuvaiheessa) olevaan karvaan. Siksi on tärkeää että hoidot suoritetaan oikeilla hoitoväleillä.

**Milloin hoitoa ei voi tehdä?**

Hoitoa ei voida tehdä: jos ihosi on hyvin tumma/voimakkaasti päivettynyt, sinulla on sydämentahdistin, epilepsia, syöpä, olet raskaana tai olet käyttänyt tai käytät lääkkeitä, jotka herkistävät valolle. Jos terveydentilassasi on muita muutoksia, kysy lääkäriltäsi tai meiltä lisää.

**Kotihoito-ohjeet hoitojen jälkeen:** Iholla saattaa tuntua arkuutta, kuumotusta ja kihelmöintiä hoidon jälkeen. Voit käyttää iholla kylmäpakkauusta mikäli tarve. Samana päivänä ei tulisi saunaa eikä hikoilla voimakkaasti. Ihoa ei myöskään saa käsitellä kovakouraisesti tai voimakkailla tuotteilla. Kuorinta-ainetta voit käyttää 2 vkon kuluttua hoidosta. Ihon suojaaminen ja kosteuttaminen on erittäin tärkeää. Käytä ihollesi sopivaa kosteusvoidetta, kosteuttavia naamioita ja muista suojata iho auringolta (suojakerroin 50). On olemassa myös pieni mahdollisuus, että pigmenttimuutoksi ilmenee. Nämä ovat usein ohimeneviä ja niiden tulisi hävitä muutamassa kuukaudessa.

